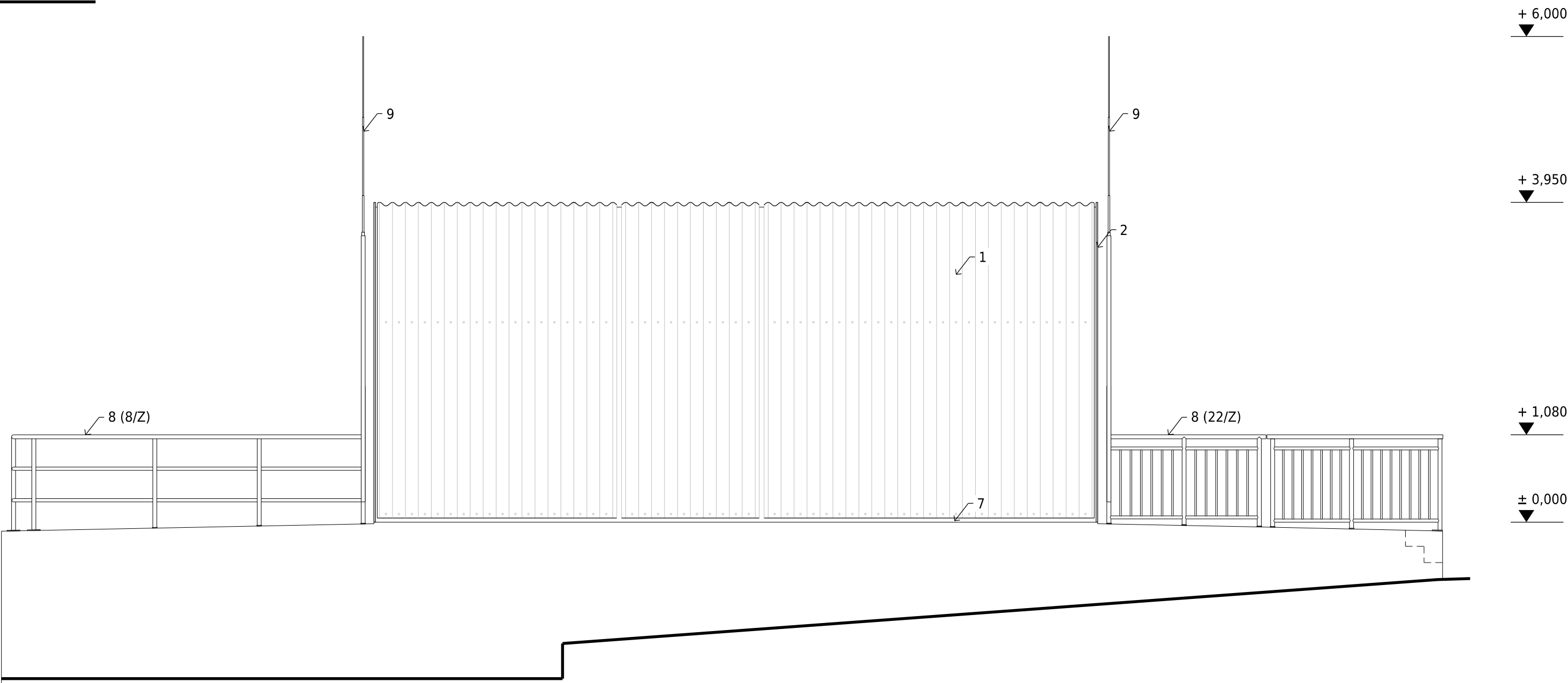
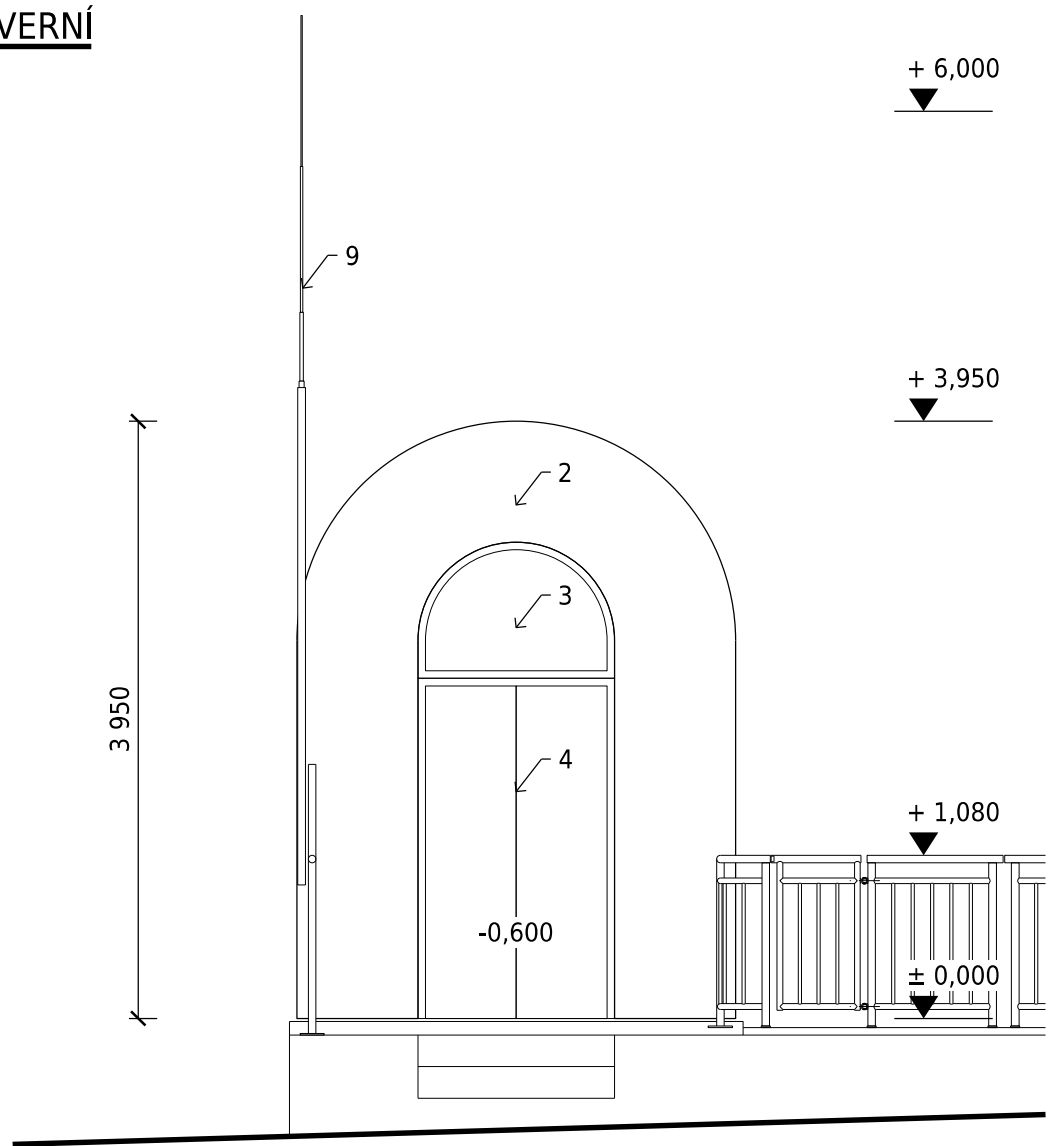


1 POHLED VÝCHODNÍ  
1:50



2 POHLED SEVERNÍ  
1:50



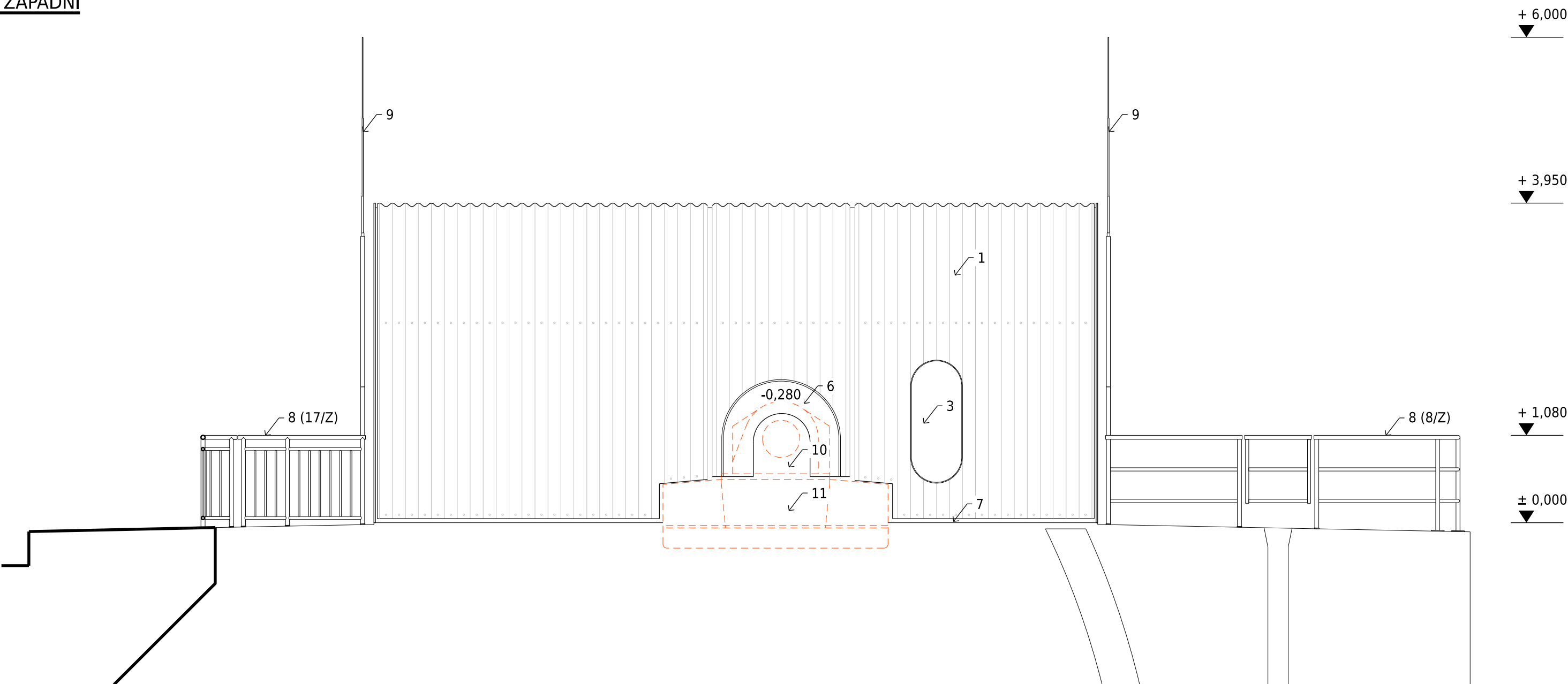
LEGENDA:

1	VLNITÝ PLECH	1/0
2	TLUSTÝ PLECH	3/0
3	BEZPEČNOSTNÍ SKLO	1/0
4	VSTUPNÍ DVEŘE	4/0
5	PŘÍSTUP K HRADIDELNÍ DRÁŽCE	2/0
6	PŘEPÁŽKA	/Z
7	OKAPNÍ PLECH	/H
8	OCELOVÉ TRUBKOVÉ ZÁBRADLÍ	/VZT
9	JÍMACÍ STOŽAR	/Z
10	POHON SEGMENTU	1/5
11	ZÁKLAD POHONU SEGMENTU	5/0
12	PROTIDEŠTOVÁ ŽALUZIE	6/0
13	VENTILÁTOR S TLUMIČEM	
14	OCELOVÝ POKLOP	
15	IZOLACE - PUR	
16	KOTVÍCÍ BOD	
17	DILATAČNÍ PROFIL	

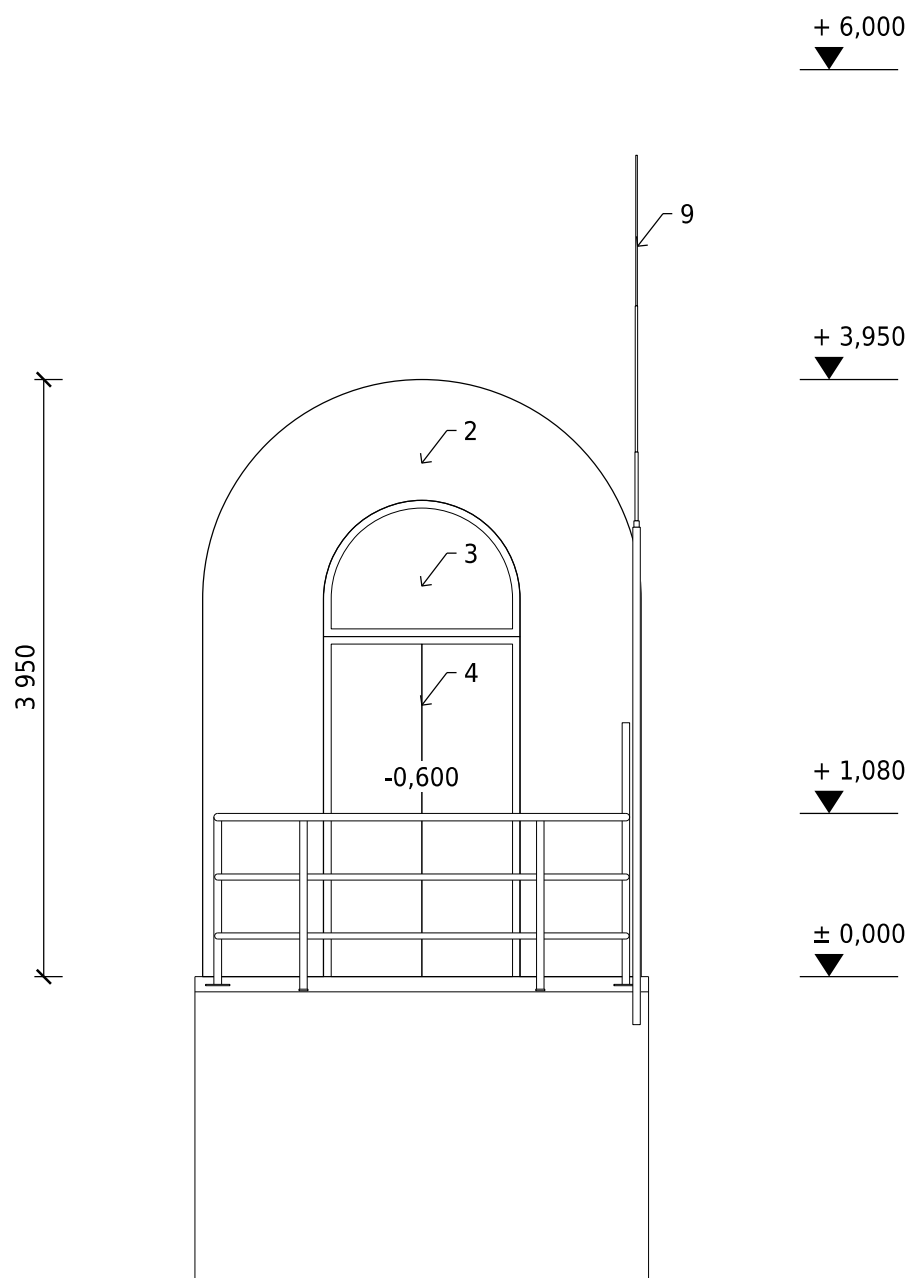
POZNÁMKA:

Výkres neslouží jako výrobní dokumentace. Výrobní dokumentaci dodavatel předloží architektovi k odsouhlasení. Nutno koordinovat výkresy tvarů železobetonových konstrukcí s kotevními prvky navazujících konstrukcí (např. okna, dveře, fasáda, atd.). Architektonická část slouží pouze pro určení montážní polohy jednotlivých prvků. Nenahrazuje projekt jednotlivých profesí! Případný rozpor mezi jednotlivými částmi dokumentace musí být v předstihu konzultován s generálním projektantem. Barevnost finálních povrchových úprav bude odsouhlasena investorem a architektem na základě předložených vzorků. Technická zpráva a výpis výrobků jsou nedílnou částí výkresové části. Přesné rozměry nelze odměřovat z výkresu, nutno používat pouze kóty.

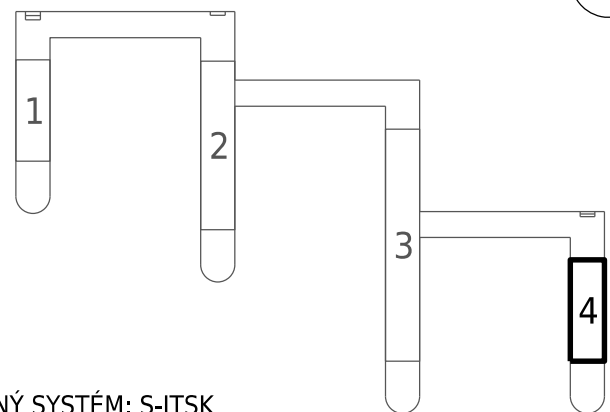
3 POHLED ZÁPADNÍ  
1:50



4 POHLED JIŽNÍ  
1:50



SCHÉMA



SOUŘADNÝ SYSTÉM: S-JTSK  
VÝŠKOVÝ SYSTÉM: BALT PO VYROVNÁNÍ  
± 0,000 = 355,850 m n.m.

